



## ⚠ AVERTISSEMENT



**TOUJOURS** lire et observer toutes les consignes de sécurité et les instructions qui accompagnent votre achat avant de commencer l'installation. Conserver ces consignes et instructions pour consultation ultérieure.

**NE PAS** excéder la moins élevée des spécifications d'intensité de courant (ampérage) suivantes: celle du fabricant de remorque (y compris celle figurant dans le manuel du propriétaire du véhicule) ou celles figurant sur le produit.

**TOUJOURS** lire, comprendre et observer toutes les consignes de sécurité et les instructions imprimées sur la batterie du véhicule de remorquage.

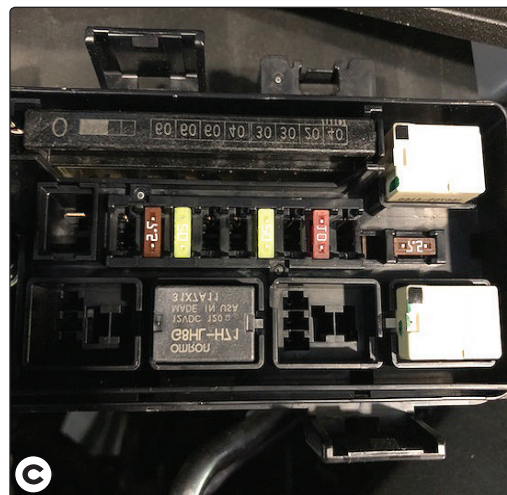
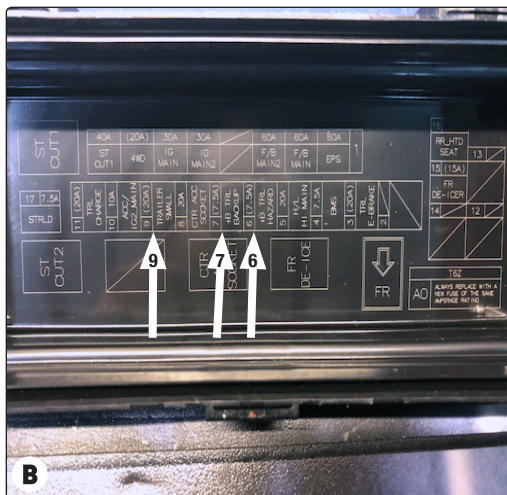
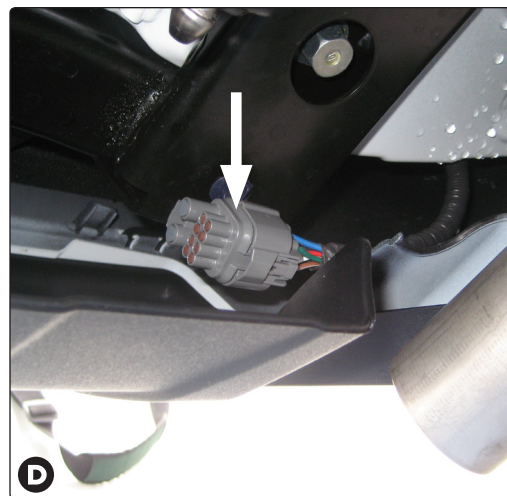
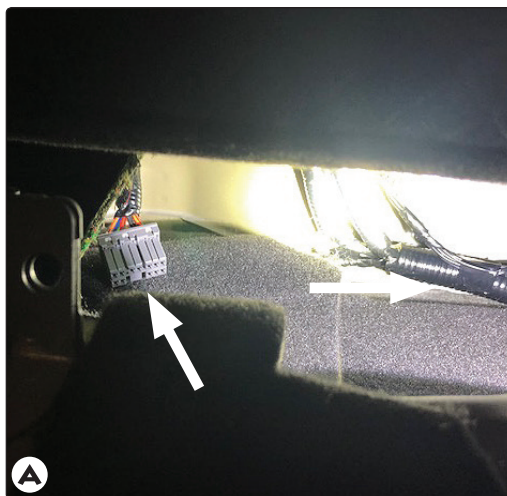
**TOUJOURS** porter des lunettes de protection et prendre toutes les mesures de sécurité pendant l'installation.

## FRANÇAIS

### OUTILS REQUIS:

Écarteur de panneau de garnissage, Sonde de vérification

- Ouvrir la portière arrière côté conducteur afin de repérer le connecteur de remorquage enfichable gris à 12 broches. Il est situé vers le centre sur la paroi arrière de la cabine. **A**
- Insérer le module de boîte noire du connecteur T-One® dans le connecteur de remorquage gris à 12 broches. S'assurer que les connecteurs sont complètement insérés avec les pattes de verrouillage en place, en veillant à ne pas endommager ces dernières.
- À l'aide d'une attache de câble ou de ruban double face fournis, monter le module de boîte noire du connecteur en T T-One® sur une surface plane ou un endroit laissant l'accès libre, afin de prévenir les dommages et les cliquetis.
- Réinstaller tous les articles enlevés lors de l'installation, en prenant soin de ne pas pincer ni couper les fils.
- Repérer le panneau des fusibles situé sous le capot du côté conducteur. Ouvrir le couvercle des fusibles. Insérer les fusibles 7,5 ampères (fournis) dans les endroits suivants :  
+B TRL HAZARD, Position 6  
+B TRL HAZARD, Position 7  
Insérer les fusibles 20 ampères (fournis) dans les endroits suivants :  
TRAILER SMALL, Position 9  
**⚠ AVERTISSEMENT**  
Le remplacement de fusibles qui excèdent l'intensité (ampères) requise peut causer des dommages au véhicule et/ou à la remorque. **B** **C**
- Repérer le gros boîtier gris sous le pare-chocs du véhicule côté conducteur. Retirer le capuchon de protection, en veillant à ne pas briser les pattes de verrouillage. S'assurer que les surfaces qui entrent en contact sont exemptes de poussière. Brancher le faisceau de remorquage dans la fiche de remorquage grise. Veiller à ne pas briser les pattes de verrouillage et s'assurer que les connecteurs sont complètement rentrés, avec les pattes de verrouillage en place. Faire passer le faisceau du connecteur en T à l'arrière du plastique souple de carénage du pare-chocs.



### ⚠ AVERTISSEMENT

Prendre soin d'éviter les tuyaux chauds, les écrans thermiques, le réservoir de carburant ou tout autre endroit susceptible de coincer ou endommager les fils.

### REMARQUE

Acheminer le faisceau plat 4 en dessous et au centre du véhicule. Monter l'extrémité du connecteur plat 4 voies dans un endroit accessible avec un support ou un coffret de branchement (non inclus).

### ⚠ AVERTISSEMENT

À l'aide des colliers de serrage fournis, fixer le reste du faisceau du connecteur en T sous le pare-chocs, en évitant les endroits qui pourraient couper et coincer les fils.

### ⚠ AVERTISSEMENT

Tous les branchements doivent être terminés pour que le connecteur en T fonctionne correctement. Tester et vérifier l'installation à l'aide d'une lampe témoin ou sur une remorque. Comme test initial, réinitialiser le système électrique du véhicule en retirant temporairement la clé du contact.



### ⚠ AVERTISSEMENT

La surcharge des circuits peut provoquer des incendies. **NE PAS** excéder les spécifications relatives au produit. Lire le manuel du propriétaire du véhicule et le feuillet d'instructions pour des informations supplémentaires.

## ⚠ ADVERTENCIA



**SIEMPRE** leer y seguir todas las advertencias e instrucciones incluidas con la compra antes de comenzar la instalación. Conservar para referencia futura.

**NO** exceder el menor valor entre la calificación del fabricante del remolque (que se incluye en el manual del propietario de su vehículo) o las calificaciones de amperaje específicas que se indican en el producto.

**SIEMPRE** leer y seguir todas las advertencias e instrucciones impresas en la batería del vehículo de remolque.

**Utilizar SIEMPRE** gafas de seguridad y seguir todas las precauciones de seguridad durante la instalación.

## ESPAÑOL

### HERRAMIENTAS NECESARIAS:

Corte el removedor de paneles, Terminal de prueba

1. Abra la puerta trasera del lado del conductor para ubicar el conector de remolque gris de 12 patas. Se encontrará hacia el centro en la pared posterior de la cabina. **A**

2. Inserte el módulo de caja negra T-One® T-Connector en el conector de remolque gris de 12 patas. Tenga cuidado de no dañar las lengüetas de bloqueo y asegúrese de que los conectores estén completamente insertados con las lengüetas de bloqueo en su lugar.

3. Con el amarre de cable o cinta de doble faz que se incluye, instalar el módulo de caja negra del Conector en T T-One® sobre una superficie plana o en un lugar aparte, para evitar daños o vibración.

4. Vuelva a instalar las piezas que se quitaron durante la instalación, teniendo cuidado de no pellizcar ni cortar los cables.

5. Ubique el panel de fusibles ubicado debajo del capó en el lado del conductor. Abra la tapa del fusible.

Inserte el fusible de 7.5 amperios (provisto) en las siguientes ubicaciones:

- +B TRL HAZARD, Posición 6
- +B TRL BACKUP, Posición 7

Inserte el fusible de 20 amperios (provisto) en las siguientes ubicaciones:

TRAILER SMALL, Posición 9

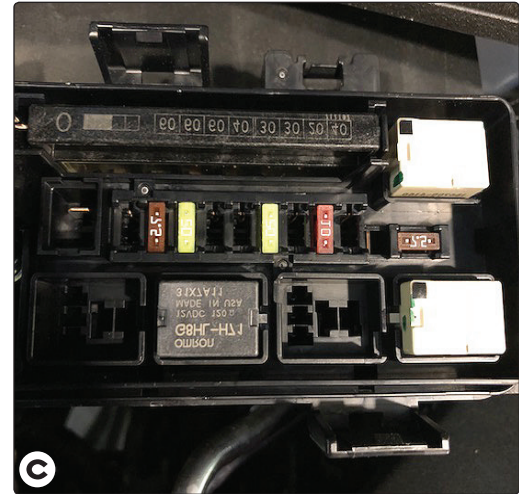
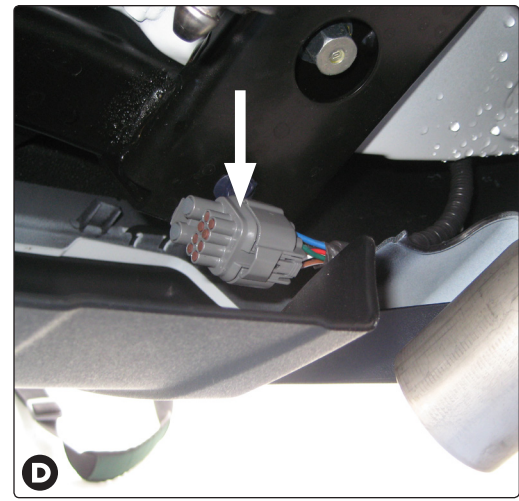
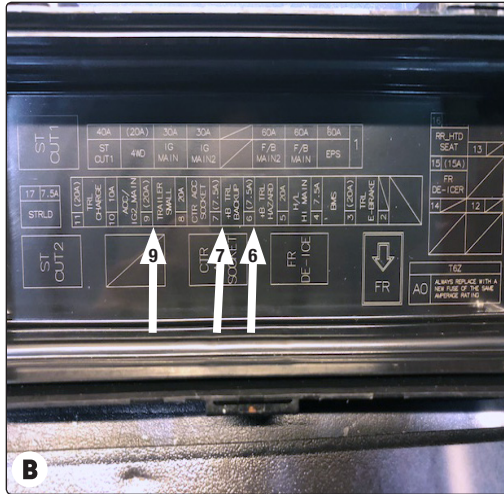
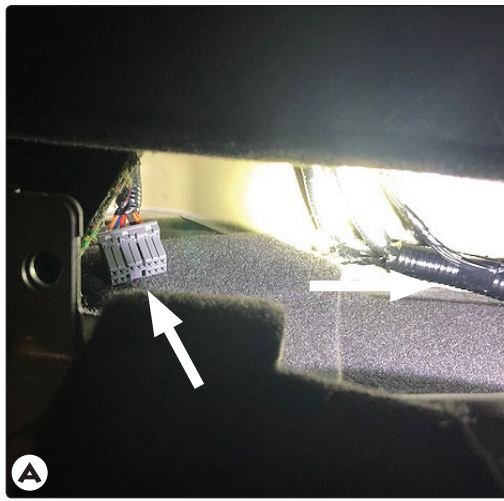
### ⚠ ADVERTENCIA

Reemplazar los fusibles que excedan el amperaje requerido podría resultar en daños al vehículo o remolque. **B C**

6. Localice el receptáculo gris grande debajo del parachoques del vehículo en el costado del conductor. Retire la tapa protectora, con cuidado de no romper las lengüetas de bloqueo. Cerciórese de que las superficies de acoplamiento estén libres de suciedad. Conecte el arnés de remolque dentro del conector de remolque gris. Tenga cuidado de no dañar las pestañas de bloqueo y cerciórese de que los conectores estén completamente insertados con las pestañas de bloqueo en su lugar. Dirija el arnés del conector en T en reversa hacia la parte posterior del tablero del parachoques.

### ⚠ ADVERTENCIA

Dirija el cable con cuidado de evitar cualquier tubería caliente, protectores de calor, el tanque de combustible o cualquier otro punto que podría pellizcar o romper el cable.



### NOTA

Dirija el arnés plano de 4 vías por debajo y hacia el centro del vehículo. Instale el extremo plano de 4 vías en un punto accesible con un soporte o caja eléctrica (no se incluye).

### ⚠ ADVERTENCIA

Fije el resto del arnés conector en T debajo del parachoques con los amarres para cables que se suministran, con cuidado para evitar cualquier área que corte o pellizque el cable.

### ⚠ ADVERTENCIA

Se deben completar todas las conexiones para que el conector en T funcione correctamente. Ensaye y verifique la instalación con una luz de prueba o remolque una vez se instale. Para la prueba inicial, reinicialice el sistema eléctrico del vehículo al quitar temporalmente la llave de la ignición.



### ⚠ ADVERTENCIA

La sobrecarga de los circuitos puede causar incendios. **NO** exceder las calificaciones indicadas en el producto. Leer el manual del propietario del vehículo y la hoja de instrucciones para información adicional.