

## CHEVROLET/GMC 1999 TO 2007 “CLASSIC” FULL SIZE PICK UP TRUCK Short & Long Box

### Parts List – liste des pièces

	Qty	Description
A	1	Left Frame Bracket – support gauche du châssis
B	1	Right Frame Bracket – support droit du châssis

### Hardware List – liste de la quincaillerie

	Qty	Description
1	2	3/4" x 1-1/2" Hex Bolt – boulon hex
2	2	3/4" x 2" Hex Bolt – boulon hex
3	4	3/4" Hex Nut – écrou hex
4	2	3/4" Flat Washer (Small)– rondelle plate
5	6	3/4" Flat Washer (Large) – rondelle plate
6	4	3/4" Lock Washer – rondelle de blocage
7	2	1/2" x 1-1/2" Hex Bolt – boulon hex
8	10	1/2" Hex Nut – écrou hex
9	8	1/2" x 2 Carriage Bolt – boulon de carrosserie
10	2	3/4" Bolt Leader – guide pour boulon
11	2	1/2" Bolt Leader – guide pour boulon
12	2	1/2" x 2" spacer w/ sq hole – rondelle plate
13	8	U-Shape Spacer – espaceur en U
14	8	1/4" x 1-1/2" x 2" Offset Hole Spacer – espaceur
15	10	1/2" Lock Washer – rondelle de blocage

### Tool list – liste des outils

1	Center Punch – Pointeau
2	1/8" Drill bit – Foret
3	1/2" Drill bit – Foret
4	3/4" Step Drill – Foret à étape
5	1-1/8" Wrench and Socket - Clé et douille
6	3/4" Wrench and Socket – Clé et douille
7	100 ft/lbs (203 N-m) Torque Wrench – Clé dynamométrique
8	Measuring Tape – Ruban à mesurer

**Do Not Exceed Lower of Towing Vehicle Manufacturer's Rating or/  
Ne pas excéder les spécifications du fabricant de véhicules de remorquage, ou**

Max GrossTrailer Wt./ Poids Brut de Remorque	Max TongueWt./ Poids Max du Timon
<b>18,000 lb./8,160 kg.</b>	<b>4,500 lb./2,040 kg.</b>

**Warning:** This hitch is designed to safely carry the loads specified. Under no circumstances do we recommend exceeding the towing vehicle manufacturer's recommended vehicle towing capacities.

**Avertissement:** Cet attelage à été crée pour porter sans danger les charges prévues. En au cun cas vous ne devez dépasser les normes de capacités de remorquage établies par le fabricant de votre véhicule.

THIS PRODUCT COMPLIES WITH SAE STANDARD J-684 / CE PRODUIT SE CONFORME AU STANDARD SAE J-684

## Instructions

1. Do not install mounting rails over plastic bed liners. Plastic bed liners must be cut out of the way to provide metal to metal contact. Mounting rails may be installed on spray in liners
2. Use only bolts, nuts, and washers supplied to install this kit. All bolts are grade 5 and nuts are grade 5 unless specified otherwise.
3. **THESE INSTRUCTIONS ARE GUIDE LINES ONLY, ACTUAL INSTALLATION IS THE RESPONSIBILITY OF THE INSTALLER AND THE OWNER. ALWAYS MEASURE TRUCK AND TRAILER BEFORE INSTALLING HITCH TO BE SURE THAT THERE IS CLEARANCE AT THE CAB AND AT THE BUMPER TO ALLOW FOR TURNS.**

## Installation Instructions

1. Lower and remove spare tire. Remove exhaust heat shield.
2. Place one mounting rail in the box of the truck, using your tape measure, center the rail on the truck box floor and the proper distance from the rear edge of the truck box as illustrated.
3. Using a center punch, mark the holes as per the illustration. Move the mounting rail out of the way and drill each position with a 1/8" drill bit.
4. Temporarily position the frame bracket on the side of the frame and check that the 1/8" drilled holes align with the slots of the frame bracket. Remove the frame bracket from the vehicle.
5. Enlarge the 1/8" drill holes to the 9/16" with a step drill.
6. Fasten the frame bracket to the side of the frame using the appropriate hardware. A bolt leader will be required to install the front hardware as access to the hole is restricted. Tighten hand tight. **On long box models, DO NOT drill the front hole at this time.**
7. Reposition the mounting rail over the holes and fasten the mounting rail to the frame brackets using the supplied carriage bolts. Use the supplied spacers between the frame bracket or mounting rails and the truck box so as to ensure a metal to metal contact.
8. Place the unassembled 5<sup>th</sup> wheel saddles/slider/goose into the already installed mounting rail. Position the second mounting rail with the saddles/slider/goose by inserting the tabs into the mounting rail and pushing the mounting rail tight towards the other mounting rail. Ensure that the mounting rail is centered on the truck box floor. This will position the rail in the correct location and ensure that the 5<sup>th</sup> wheel will have a snug fit to the truck. **Note:** If more than one hitch product will be used with the mounting rails then both should be used at the same time to alien the second mounting rail. This will ensure that one product does not compromise the fit of the other.
9. Repeat steps 3, 5 and 7
10. **On long box models,** use the frame bracket as a guide to drill the front 1/2" hole through the frame. A bolt leader will be required to install the front hardware as access to the hole is restricted. Tight hand tight.
11. Starting with the carriage bolts that fasten the rails to the frame bracket, torque all the nuts. Torque the 1/2" hardware to 72 ft-lbs, and the 3/4" hardware to 100 ft-lbs.
12. Reinstall spare tire.

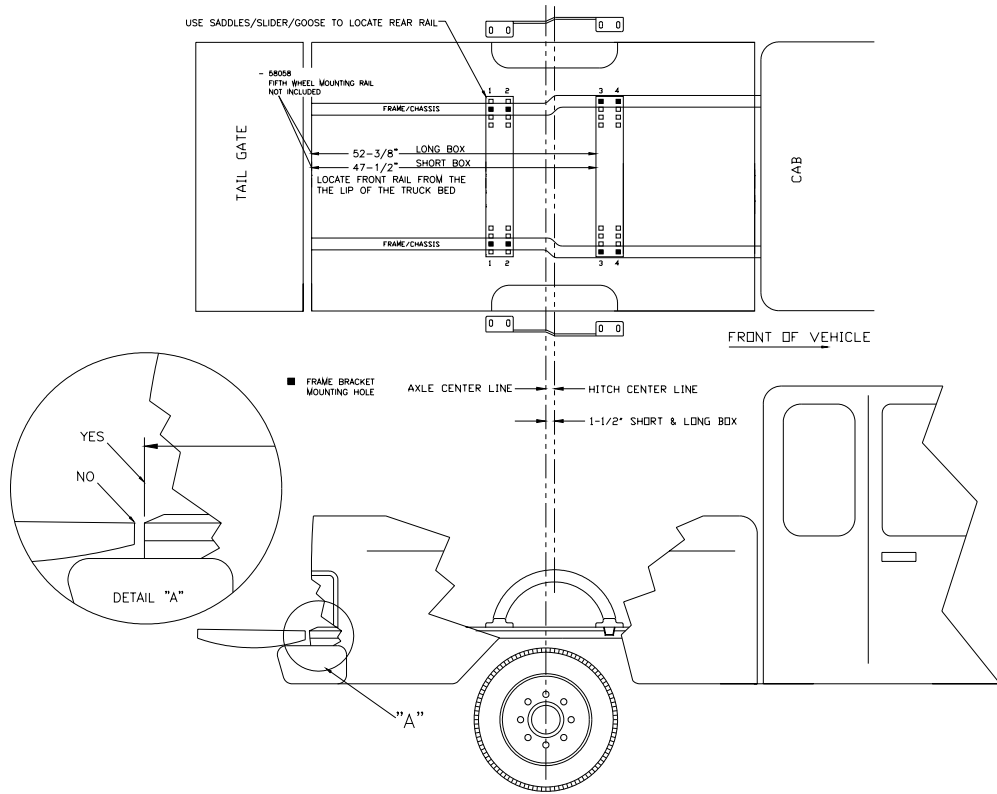
## Instructions

1. N'installer pas les rails par-dessus un recouvrement en plastic de la boîte. Le recouvrement en plastic doit être découpé afin d'assurer un contact de métaux à métaux. Les rails peuvent être installer dans une boîte qui est garnis d'un revêtement plastifier
2. Utiliser seulement les boulons, écrous et rondelles reçu pour installer ce produit.
3. **C'est instructions doit être utiliser comme guide seulement. L'installation actuelle est la responsabilité du propriétaire et du responsable de l'installation. Mesurer toujours le véhicule et la remorque avant l'installation de l'attelage afin d'avoir suffisamment de place derrière la cabine et du pare-choc pour permettre le véhicule de tourner.**

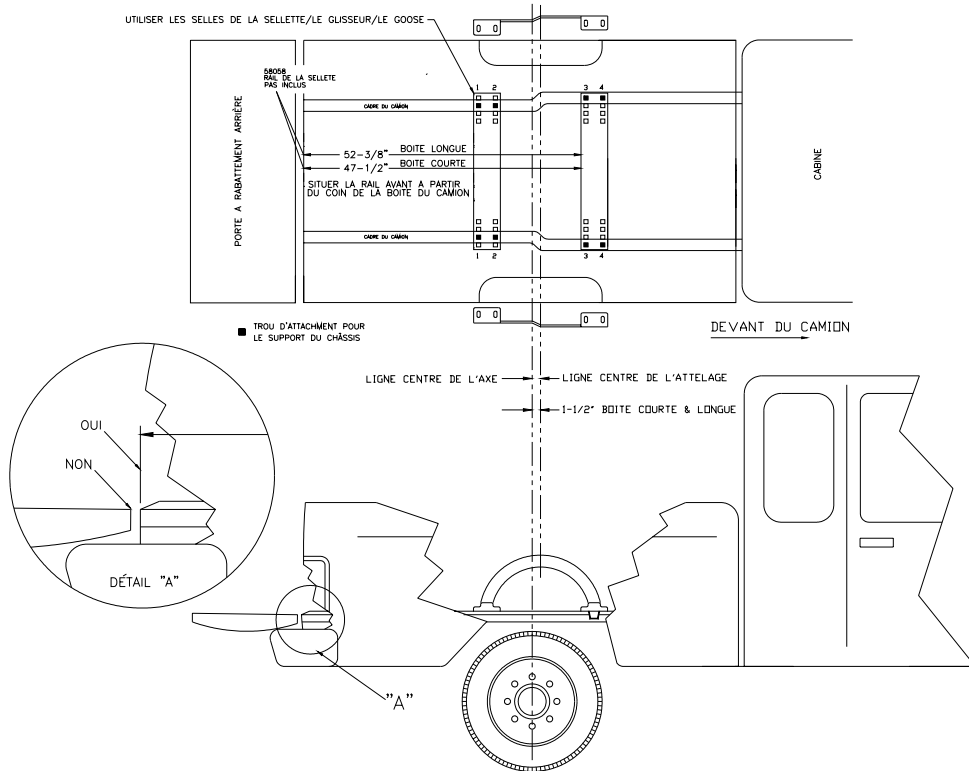
## Instructions d'installation

1. Baissez et enlevez le pneu de rechange. Enlevez le protecteur de chaleur du tuyau d'échappement
2. Placez une rail de montage dans la boîte du camion. Avec l'aide d'un ruban à mesurer, centrez la rail sur le plancher de la boîte à la bonne distance à partir du bord arrière de la boîte tel qu'illustré.
3. Avec un pointeau à centrer, marquez les trous tel que sur l'illustration. Déplacez la rail de montage à l'écart et percez les trous marqués avec un foret de 1/8 po.
4. Positionnez temporairement le support de châssis sur le côté du châssis et vérifiez à ce que les trous perforés de 1/8 po soient bien alignés avec les encorches du support de châssis. Enlevez le support de chassiss du véhicule.
5. Élargissez les trous de 1/8 po jusqu'à 9/16 po avec un foret étagé.
6. Attachez le support de châssis sur le côté du châssis avec la quincaillerie appropriée. Un guide pour boulon sera nécessaire pour installer les fixations avant car l'accès au trou est limité. Serrez à la main seulement. **Sur les modèles à boîte longue, ne pas per forer le trou avant à ce point.**
7. Repositionnez la rail de montage par dessus les trous et attachez la rail aux supports de châssis avec les boulons de carrosserie fournis. Utilisez les espaceurs fournis entre le support de châssis ou les rails de montage et la boîte du camion afin d'assurer un contact de métal à métal.
8. Placez les selles /glissière / col de cygne de la 5 ième roue non assemblés sur la rail de montage déjà installée. Positionnez la seconde rail de montage avec les selles /glissière / col de cygne en insérant les onglets dans la rail de montage et en poussant bien la rail de montage vers l'autre rail de montage. Assurez-vous que la rail de montage soit centrée sur la plancher de la boîte du camion. Ceci positionnera la rail au bon endroit et assurera que la 5 ième roue soit bien ajustée au camion. Remarque: si vous planifiez d'utiliser plus d'un produit de remorquage, vous devez utiliser les deux produits pour aligner la rail de montage. Ainsi vous vous assurez qu'un produit ne compromet pas l'ajustement de l'autre.
9. Répétez les étapes 3, 5 et 7.
10. **Sur les modèles à boîte longue**, utilisez le support de châssis comme gude pour perferer le trou avant de 1/2 po à travers le châssis. Un guide pour boulon sera nécessaire pour installer la quincaillerie avant car l'accès au trou est limité. Serrez à la main.
11. Serrez tous les écrous, en commençant avec les boulons de carrosserie qui attachent les rails de montage au support de châssis. Serrez la quincaillerie de 1/2 po à 72 lb/pi, et la quincaillerie de 3/4 po à 100 lb/pi.
12. Réinstallez le pneu de rechange.

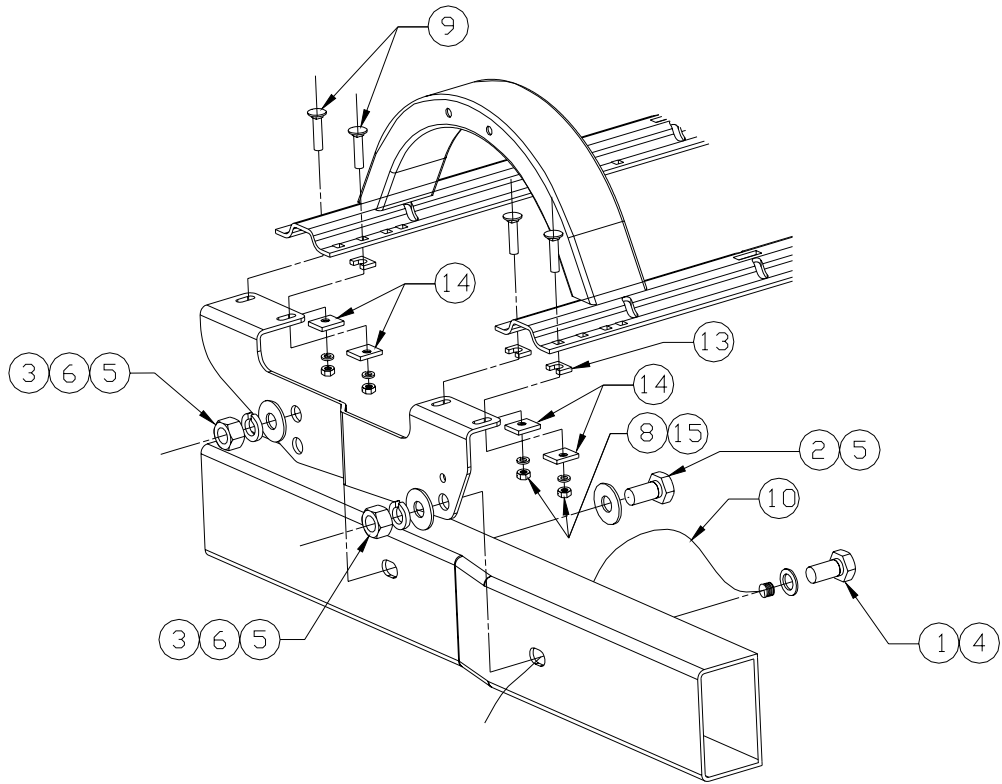
## Position the Rails



## Placer les rails



### Short Box Boîte Courte



### Long Box Boîte Longue

